

## Sanierung kath. Kirche Hinwil

### Kostenvoranschlag

Genauigkeit  $\pm 10\%$ , Beträge inkl. 8.1 % MWST

<b>Baukosten   BKP 1-6</b>	<b>Fr.</b>	<b>1'780'000.-</b>
Fördergelder PVA   BKP 701	Fr.	- 40'000.-
Baukostenbeitrag Kirche Kt. ZH   BKP 702	Fr.	- 348'000.-
<b>Baukosten abzgl. Fördergelder / Beiträge</b>	<b>Fr.</b>	<b>1'392'000.-</b>



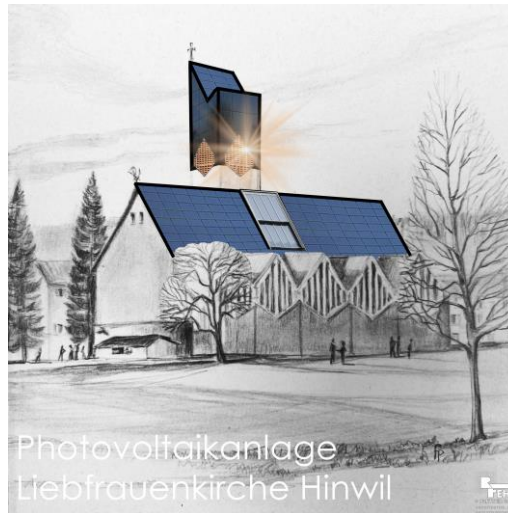
Datum 18. Oktober 2024

Inhalt

- Eckdaten
- Übersicht | Sanierungsperimeter
- Übersicht | Sanierungsperimeter Kirche
- Übersicht | Sanierungsperimeter Pfarreiheim
- Übersicht | Pläne Kirche
- Übersicht | Pläne Pfarreiheim
- Kostenvoranschlag nach BKP

## Eckdaten

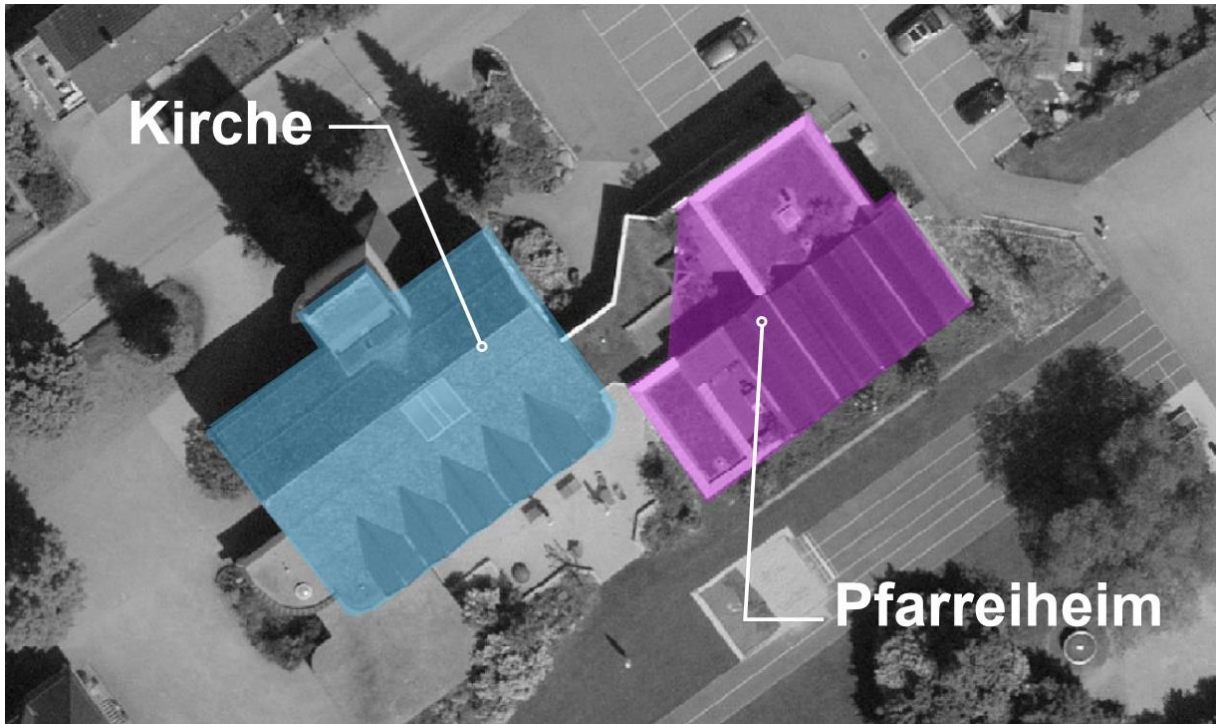
---



<b>Bauvorhaben</b>	Sanierung kath. Kirche Hinwil
<b>Adresse</b>	Untere Bahnhofstrasse 17 & 17a 8340 Hinwil
<b>Auftraggeber</b>	Kath. Pfarrei Hinwil Untere Bahnhofstrasse 17 8340 Hinwil
<b>Architektur / Bauleitung</b>	R. Fehr + Partner GmbH Gossauerstrasse 14 8340 Hinwil
<b>Termine</b>	→ Abgabe Kostenvoranschlag 01.10.2024 → Beratung an KGV 17.11.2024 → Urnenabstimmung Frühjahr 2025 → Ausführung 2025
<b>Projektbeschreibung</b>	<p>Das Kirchendach ist zu sanieren. Auf dem Dach der Kirche und dem dazugehörigen Kirchturm soll eine Indach-PVA realisiert werden. Beim Kirchturm soll der oberste Bereich der Fassade ebenfalls mit PVA-Modulen bestückt werden. Diese sollen in den neuen vorgehängten Fassadenaufbau integriert werden. Der Wechselrichter soll im UG aufgestellt werden. Eine Rohrverbindung vom Turm runter ins UG besteht bereits.</p> <p>Zudem werden die Kirchenfenster in der Südost-Fassade komplett ersetzt und die komplette Fassade der Kirche neu gestrichen.</p> <p>Auf dem Dach des Pfarreiheims soll eine Aufdach-PVA realisiert werden. Geplant ist, die nach Nordosten und Südwesten ausgerichteten Flächen des Blechdachs (Stehfalz) zu bestücken. Zudem werden die Verbundraffstoren ersetzt und die komplette Fassade neu gestrichen.</p>

## Übersicht | Sanierungsperimeter

---



Geplant sind Arbeiten an den obig markierten Gebäude.

### Grundstück | Kat. Nr. 6522

#### **Kirche**

Untere Bahnhofstrasse 17a  
GVZ Nr. 1425

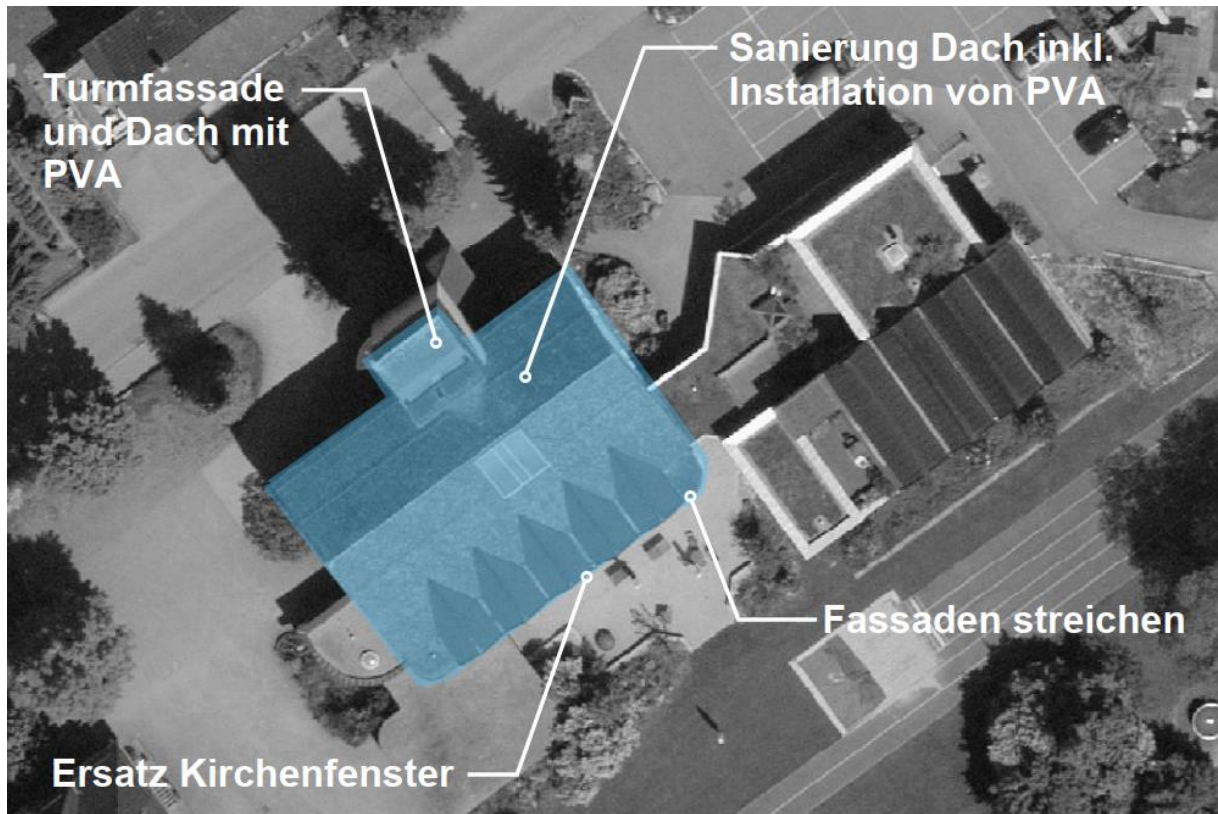
#### **Pfarreiheim**

Untere Bahnhofstrasse 17  
GVZ Nr. 2973

#### **Eigentümer**

Katholische Pfarrkirchenstiftung Hinwil  
Untere Bahnhofstrasse 17  
8340 Hinwil

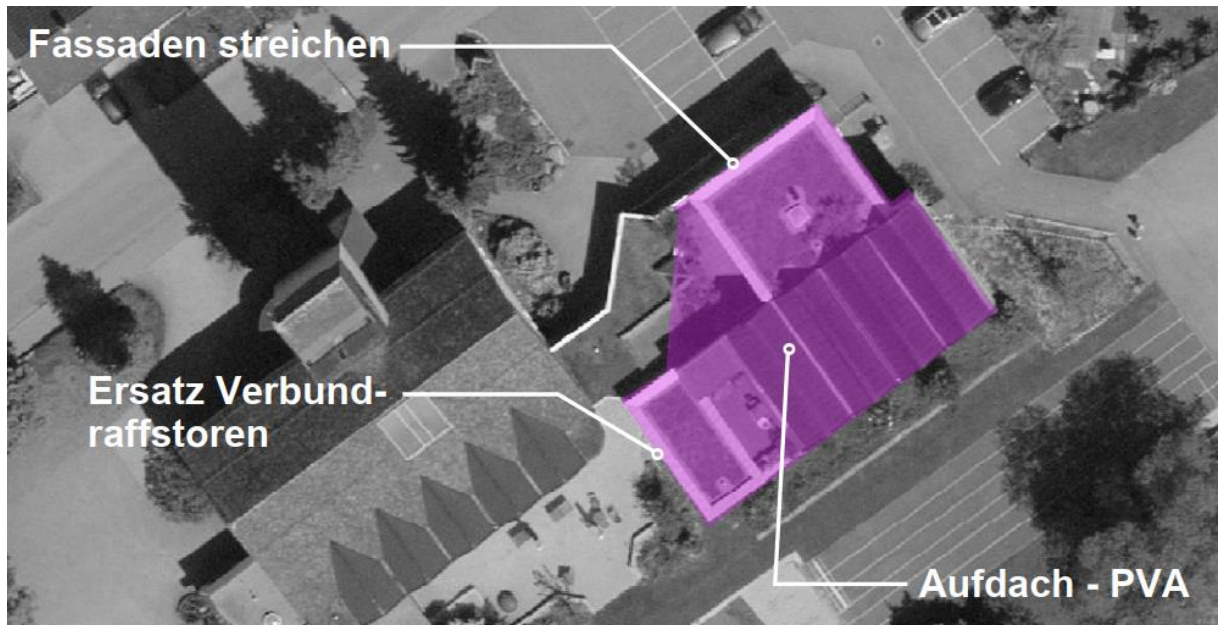
## Übersicht | Sanierungsperimeter Kirche



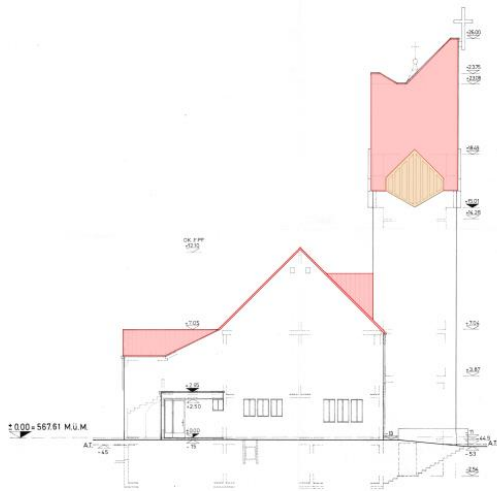
Sanierungsmaßnahmen an der Kirche.



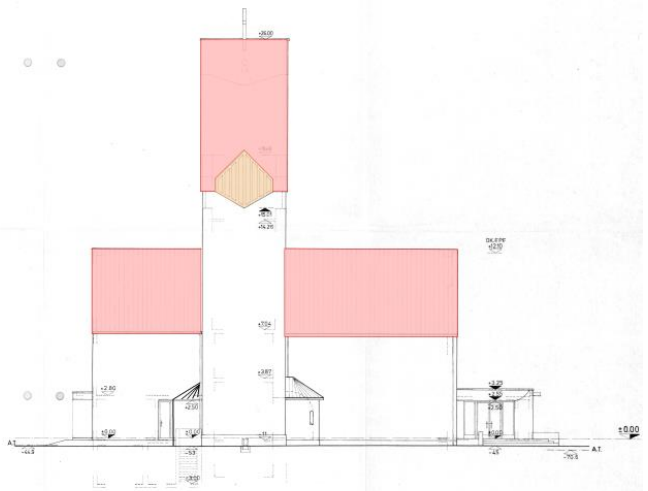
## Übersicht | Sanierungsperimeter Pfarreiheim



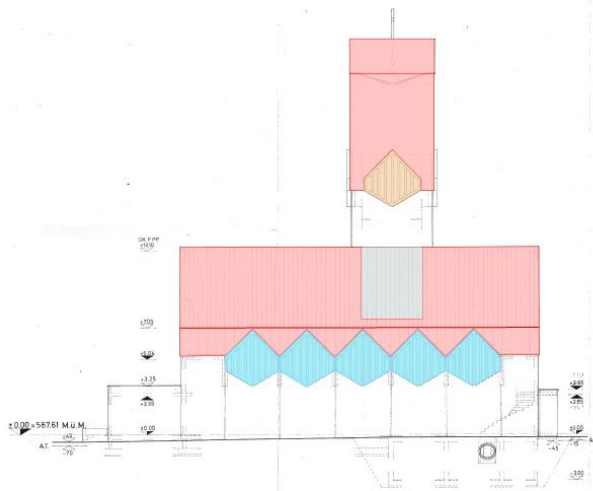
Sanierungsmaßnahmen am Pfarreiheim.



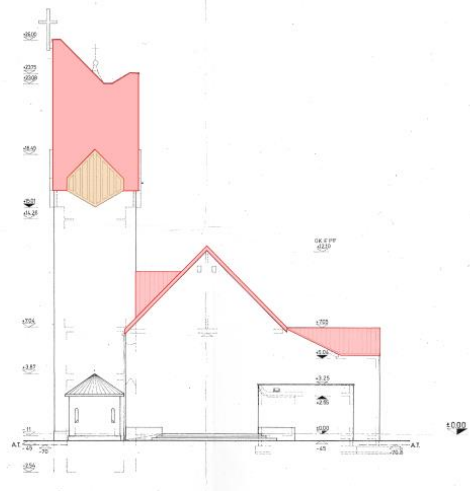
NE



NW



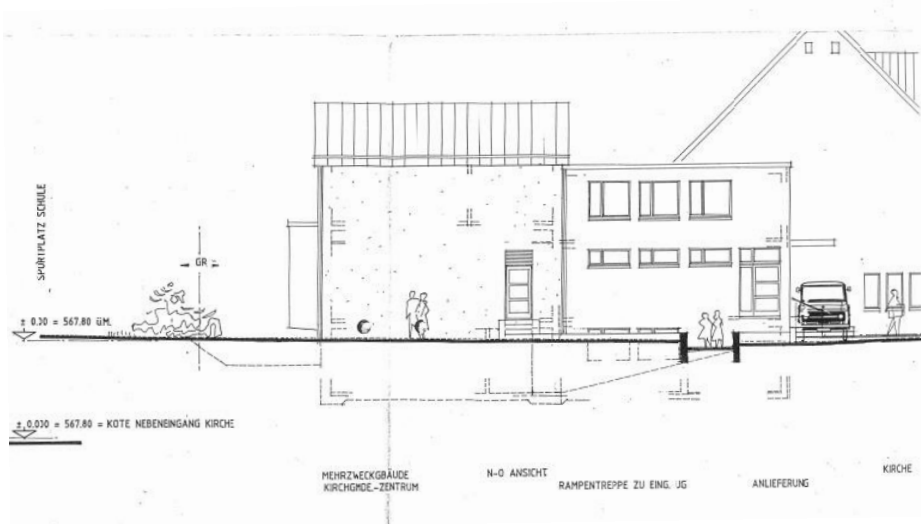
SE



SW

**Pläne | Pfarreiheim**

kein Mst.



Projekt: 14710

Fassadensanierung + PV-Anlage Kath. Kirche Hinwil  
Untere Bahnhofstrasse 17, 8340 Hinwil

Objekt: Gesamtprojekt

Seite: 1  
18.10.2024

## Kostenvoranschlag (±10%)

Zusammenstellung nach Hauptgruppen inkl. MWST

BKP	Bezeichnung Objekt	KV-Orig.	Total 3-stellig	Total 1,2-stellig	%/P
<b>1</b>	<b>Vorbereitungsarbeiten</b>			<b>43'250</b>	<b>3.1</b>
	Gesamtprojekt			5'750	0.4
	Kirche			35'000	2.5
	Pfarreiheim			2'500	0.2
<b>2</b>	<b>Gebäude</b>			<b>1'674'000</b>	<b>120.3</b>
	Gesamtprojekt			244'500	17.6
	Kirche			1'312'500	94.3
	Pfarreiheim			117'000	8.4
<b>4</b>	<b>Umgebung</b>			<b>10'000</b>	<b>0.7</b>
	Kirche			6'000	0.4
	Pfarreiheim			4'000	0.3
<b>5</b>	<b>Baunebenkosten</b>			<b>24'500</b>	<b>1.8</b>
	Gesamtprojekt			24'500	1.8
<b>6</b>	<b>Reserve</b>			<b>28'250</b>	<b>2.0</b>
	Gesamtprojekt			28'250	2.0
	▪ <i>Reserve für Unvorhergesehenes.</i>				
<b>7</b>	<b>Fördergelder</b>			<b>-388'000</b>	<b>-27.9</b>
	Gesamtprojekt			-388'000	-27.9
	<b>Total Fr.</b>			<b>1'392'000</b>	<b>100.0</b>
	Gesamtprojekt			-85'000	-6.1
	Kirche			1'353'500	97.2
	Pfarreiheim			123'500	8.9



## Kostenvoranschlag ( $\pm 10\%$ )

Detailausdruck inkl. MWST

BKP	Bezeichnung Objekt	KV-Orig.	Total 3-stellig	Total 1,2-stellig	%/P
<b>1</b>	<b>Vorbereitungsarbeiten</b>			<b>43'250</b>	<b>3.1</b>
	Gesamtprojekt			5'750	0.4
	Kirche			35'000	2.5
	Pfarreiheim			2'500	0.2
<b>10</b>	<b>Bestandsaufnahmen, Baugrunduntersuchungen</b>			<b>3'750</b>	<b>0.3</b>
	Gesamtprojekt			3'750	0.3
101	Bestandsaufnahmen Gesamtprojekt		3'750 3'750		0.3 0.3
101.1	Planaufnahmen Gesamtprojekt ▪ <i>Digitalisieren von Bestandsplänen.</i>	250 250			< 0.1 < 0.1
101.2	Schadstoffuntersuchungen Gesamtprojekt ▪ <i>Schadstoffuntersuchung vor Sanierung.</i> ▪ <i>Inkl. Privater Ausführungskontrolle.</i>	3'500 3'500			0.3 0.3
<b>11</b>	<b>Räumungen, Terrainvorbereitungen</b>			<b>37'500</b>	<b>2.7</b>
	Kirche			35'000	2.5
	Pfarreiheim			2'500	0.2
112	Rückbau Kirche ▪ <i>Abbruch Kirchenfenster inkl. Abschlüssen ringsum.</i> Pfarreiheim ▪ <i>Betontröge auf Terrasse OG abbrechen.</i>		22'500 20'000 2'500		1.6 1.4 0.2
113	Sanierung Altlasten Kirche ▪ <i>Annahme: Abbruch und Entsorgung von asbesthaltiger Bekleidung Fassade und Dach Kirchturm.</i>	15'000	15'000 15'000		1.1 1.1
<b>13</b>	<b>Gemeinsame Baustelleneinrichtung</b>			<b>2'000</b>	<b>0.1</b>
	Gesamtprojekt			2'000	0.1
135	Provisorische Installationen Gesamtprojekt		1'000 1'000		< 0.1 < 0.1

BKP	Bezeichnung Objekt	KV-Orig.	Total 3-stellig	Total 1,2-stellig	%/P
135.1	Elektro Gesamtprojekt	500 500			< 0.1 < 0.1
135.3	Wasser Gesamtprojekt	500 500			< 0.1 < 0.1
136	Kosten für Energie, Wasser und dgl. Gesamtprojekt		1'000 1'000		< 0.1 < 0.1
<b>15</b>	<b>Anpassungen an bestehenden Erschliessungsanlagen</b>				
153	Elektroleitungen, Gebäudeautomation Gesamtprojekt <i>Allfällig benötigte Verstärkung vom Hausanschluss. (Anschluss gem. Solarplaner vermutlich ausreichend. Kann aber erst definitiv überprüft werden, wenn PVA ausgelegt ist und beim EW das TAG-Techn. Anschlussgesuch eingereicht wurde.)</i>			.....	

BKP	Bezeichnung Objekt	KV-Orig.	Total 3-stellig	Total 1,2-stellig	%/P
<b>2</b>	<b>Gebäude</b>			<b>1'674'000</b>	<b>120.3</b>
	Gesamtprojekt			244'500	17.6
	Kirche			1'312'500	94.3
	Pfarreiheim			117'000	8.4
<b>21</b>	<b>Rohbau 1</b>			<b>80'000</b>	<b>5.7</b>
	Kirche			80'000	5.7
211	Baumeisterarbeiten Kirche		30'000 30'000		2.2 2.2
	<ul style="list-style-type: none"> <li>▪ Stellen von staubdichter Bauwand im Innern der Kirche für Ersatz Kirchfenster.</li> <li>Unterer Bereich mit Platten 2.00 Meter, oberer Bereich mit Plastik.</li> <li>▪ Anpassungen rund um Kirchenfenster Fassade SO.</li> <li>▪ Freilegen von Fassadensockel für Malerarbeiten.</li> <li>▪ Abbruch bestehende Kirchfenster im BKP 112.</li> </ul>				
214	Montagebau in Holz Kirche		10'000 10'000		0.7 0.7
214.1	Zimmerarbeiten Kirche	10'000 10'000			0.7 0.7
	BUDGETBETRAG <ul style="list-style-type: none"> <li>▪ Allfälliger Ersatz einzelner morschen Dachbalken.</li> </ul>				
215	Montagebau als Leichtkonstruktion Kirche		40'000 40'000		2.9 2.9
215.2	Fassadenbau Kirche	40'000 40'000			2.9 2.9
	BUDGETBETRAG <ul style="list-style-type: none"> <li>▪ Ersatz der vier Diamanten am Kirchturm.</li> </ul>				
<b>22</b>	<b>Rohbau 2</b>			<b>763'000</b>	<b>54.8</b>
	Kirche			697'500	50.1
	Pfarreiheim			65'500	4.7
221	Fenster, Aussentüren, Tore Kirche		245'000 245'000		17.6 17.6
221.8	Spezielle äussere lichtdurchlässige Bauteile Kirche	245'000 245'000			17.6 17.6
	Ersatz der fünf Kirchfenster in der Südost-Fassade. <ul style="list-style-type: none"> <li>▪ Stahlrahmen inkl. Lieferung zu Glaser für 120'000</li> <li>Einglasen und Montage vor Ort.</li> <li>▪ Glas inkl. Einbau in Rahmen (im Werk). 125'000</li> </ul>				

BKP	Bezeichnung Objekt	KV-Orig.	Total 3-stellig	Total 1,2-stellig	%/P
222	Spenglerarbeiten		95'000		6.8
	Kirche		90'000		6.5
	▪ Spenglerabschlüsse Dach.	75'000			
	▪ Spenglerabschlüsse Kirchfenster.	15'000			
	Pfarreiheim		5'000		0.4
	▪ Budgetbetrag für allfällige Anpassungen wegen PVA.	5'000			
223	Blitzschutzanlagen		16'000		1.1
	Kirche		12'500		0.9
	▪ Fangleitungen auf Dächern.	12'500			
	▪ Ableitungen an Fassaden inkl. Messtrennstellen beim Übergabepunkt an bestehenden Tiefen-/Ringerder.				
	Pfarreiheim		3'500		0.3
	▪ Blitzschutz PVA inkl Ableitungen an Fassaden mit Messtrennstellen beim Übergabepunkt an bestehenden Tiefen-/Ringerder.	3'500			
224	Bedachungsarbeiten		344'000		24.7
	Kirche		326'000		23.4
	Pfarreiheim		18'000		1.3
224.0	Deckungen geneigte Dächer	255'000			18.3
	Kirche	255'000			18.3
	▪ Abbruch alte Dacheindeckung, Lattung, Dämmung und Dampfbremse.				
	▪ Neuer Dachaufbau ab Holzschalung bis PV-Lattung inkl. Aufsparrendämmung.				
	▪ Abbruch alte Wandbekleidung Kirchturm.				
	▪ Neue Unterkonstruktion für PVA-Fassade Kirchturm.				
	▪ Neuer Dachausstieg Kirchturm.				
224.1	Dichtungsbeläge Flachdächer	6'000			0.4
	Kirche	6'000			0.4
	▪ Komplettsanierung Flachdächer Ecken Ost und Süd.				
	▪ Exkl. Flachdächer Haupteingang und Verbindungsbau.				
224.4	Gerüste	83'000			6.0
	Kirche	65'000			4.7
	▪ Fassadengerüst Kirche inkl. Turm für Arbeiten an Fassade und Dach.				
	▪ Gerüstpodeste für Montage Kirchenfenster.				
	▪ Innengerüst für Ersatz Kirchenfenster.				
	Pfarreiheim	18'000			1.3
	▪ Fassadengerüst für Malerarbeiten, Storenersatz und allfälliger Arbeiten auf dem Dach.				
226	Fassadenputze		5'000		0.4
	Pfarreiheim		5'000		0.4
226.2	Verputzte Aussenwärmedämmungen	5'000			0.4
	Pfarreiheim	5'000			0.4
	▪ Örtliche Flickarbeiten Fassadensockel (Bereich				

BKP	Bezeichnung Objekt	KV-Orig.	Total 3-stellig	Total 1,2-stellig	%/P
	<i>Eingang).</i>				
227	Äussere Oberflächenbehandlungen Kirche Pfarreiheim		40'000 24'000 16'000		2.9 1.7 1.1
227.1	Äussere Malerarbeiten Kirche ▪ <i>Komplette Fassade neu streichen.</i> ▪ <i>Inkl. Dachuntersicht.</i> ▪ <i>Exkl. Holzbalken bei Dächern Eingänge.</i> ▪ <i>Exkl. Massnahmen am Sandsteinsockel.</i> Pfarreiheim ▪ <i>Komplette Fassade neu streichen.</i> ▪ <i>Inkl. Dachuntersicht.</i> ▪ <i>Inkl. Betonlasur Dachuntersicht Haupteingang.</i> ▪ <i>Inkl. Betonmauern Haupteingang.</i>	40'000 24'000 16'000			2.9 1.7 1.1
228	Äussere Abschlüsse, Sonnenschutzanlagen Pfarreiheim		18'000 18'000		1.3 1.3
228.2	Lamellenstoren (Raffstoren) Pfarreiheim ▪ <i>Komplettersatz aller Raffstoren.</i> <i>(Angebot Schenker Storen, 19.04.2024)</i>	18'000 18'000			1.3 1.3
<b>23</b>	<b>Elektroanlagen</b> Gesamtprojekt Kirche Pfarreiheim			<b>576'000</b> 66'000 465'000 45'000	<b>41.4</b> 4.7 33.4 3.2
230	Elektroinstallationen Gesamtprojekt ▪ <i>Anpassungen an bestehenden Hauptverteilungen für Einspeisung Solarstrom.</i> ▪ <i>Erschliessen und Einbinden neuer Verdunkelungseinrichtungen.</i>		30'000 30'000		2.2 2.2
239	PV-Anlage Gesamtprojekt ▪ <i>Gemeinsame DC Installationen.</i> Kirche ▪ <i>PVA Dach Kirchenschiff und Kirchturm (Fassade und Dach).</i> Pfarreiheim ▪ <i>PVA auf Blechdach (Stehfalz).</i>		546'000 36'000 36'000 465'000 45'000		39.2 2.6 33.4 3.2
<b>27</b>	<b>Ausbau 1</b> Kirche Pfarreiheim			<b>44'000</b> 37'500 6'500	<b>3.2</b> 2.7 0.5



BKP	Bezeichnung Objekt	KV-Orig.	Total 3-stellig	Total 1,2-stellig	%/P
271	Gipserarbeiten Kirche ▪ <i>Anschlüsse innen an neue Kirchenfenster.</i>		7'500 7'500		0.5 0.5
272	Metallbauarbeiten Pfarreiheim		6'500 6'500		0.5 0.5
272.2	Allgemeine Metallbauarbeiten Pfarreiheim ▪ <i>Staketengeländer als Absturzsicherung bei der Terrasse im OG.</i>	6'500 6'500			0.5 0.5
276	Innere Abschlüsse Kirche		30'000 30'000		2.2 2.2
276.0	Verdunkelungseinrichtungen Kirche ▪ <i>Budgetbetrag Verdunkelung Dachfenster.</i> ▪ <i>Budgetbetrag Verdunkelung der fünf Diamantfenster.</i>	30'000 30'000			2.2 2.2
<b>28</b>	<b>Ausbau 2</b> Gesamtprojekt Kirche			<b>33'500</b> 1'000 32'500	<b>2.4</b> < 0.1 2.3
285	Innere Oberflächenbehandlungen Kirche ▪ <i>Kirche innen komplett neu streichen.</i> ▪ <i>Exkl. Holzwerk.</i>		30'000 30'000		2.2 2.2
287	Baureinigung Gesamtprojekt ▪ <i>Reinigung Umgebung nach Gerüstdemontage.</i> Kirche ▪ <i>Reinigung Teilbereich Kirche innen (nach Fensterersatz).</i>		3'500 1'000 2'500		0.3 < 0.1 0.2
<b>29</b>	<b>Honorare</b> Gesamtprojekt			<b>177'500</b> 177'500	<b>12.8</b> 12.8
291	Architektur und Bauleitung Gesamtprojekt <i>Leistungen gem. SIA-Norm 102</i> ▪ <i>Phase 3 Projektierung</i> ▪ <i>Phase 4 Ausschreibung</i> ▪ <i>Phase 5 Realisierung</i>		145'000 145'000		10.4 10.4

BKP	Bezeichnung Objekt	KV-Orig.	Total 3-stellig	Total 1,2-stellig	%/P
292	Bauingenieur Gesamtprojekt		2'500 2'500		0.2 0.2
297	Spezialisten 1 Gesamtprojekt		3'500 3'500		0.3 0.3
297.3	Bauphysiker Gesamtprojekt ▪ <i>Beurteilung neue Aufbauten.</i>	3'500 3'500			0.3 0.3
298	Spezialisten 2 Gesamtprojekt		2'500 2'500		0.2 0.2
298.5	Brandschutzingenieur Gesamtprojekt	2'500 2'500			0.2 0.2
299	PV-Planer Gesamtprojekt ▪ <i>Phase Projektierung.</i> ▪ <i>Phase Ausschreibung.</i> ▪ <i>Phase Realisierung.</i> ▪ <i>Nebenkosten über alle Phasen.</i>		24'000 24'000 4'700 5'300 13'000 1'000		1.7 1.7

BKP	Bezeichnung Objekt	KV-Orig.	Total 3-stellig	Total 1,2-stellig	%/P
<b>4</b>	<b>Umgebung</b>			<b>10'000</b>	<b>0.7</b>
	Kirche			6'000	0.4
	Pfarreiheim			4'000	0.3
<b>42</b>	<b>Gartenanlagen</b>			<b>10'000</b>	<b>0.7</b>
	Kirche			6'000	0.4
	Pfarreiheim			4'000	0.3
421	Gärtnerarbeiten		10'000		0.7
	Kirche		6'000		0.4
	▪ Budgetbetrag für Instandstellung Umgebung nach Sanierungsarbeiten.				
	Pfarreiheim		4'000		0.3
	▪ Budgetbetrag für Instandstellung Umgebung nach Sanierungsarbeiten.				
	▪ Budgetbetrag für Anpassungen Terrasse OG.				

BKP	Bezeichnung Objekt	KV-Orig.	Total 3-stellig	Total 1,2-stellig	%/P
<b>5</b>	<b>Baunebenkosten</b> Gesamtprojekt			<b>24'500</b> 24'500	<b>1.8</b> 1.8
<b>51</b>	<b>Bewilligungen, Gebühren</b> Gesamtprojekt			<b>18'000</b> 18'000	<b>1.3</b> 1.3
511	Bewilligungen, Gebühren Gesamtprojekt			3'000 3'000	0.2 0.2
512	Anschlussgebühren Gesamtprojekt			15'000 15'000	1.1 1.1
512.0	Kanalisation Gesamtprojekt ▪ Anschlussgebühren auf geschätzten Mehrwert Gebäudeversicherungssumme.	7'500 7'500			0.5 0.5
512.4	Wasser Gesamtprojekt ▪ Anschlussgebühren auf geschätzten Mehrwert Gebäudeversicherungssumme.	7'500 7'500			0.5 0.5
<b>52</b>	<b>Dokumentation und Präsentation</b> Gesamtprojekt			<b>2'000</b> 2'000	<b>0.1</b> 0.1
524	Vervielfältigungen, Plandokumente Gesamtprojekt			2'000 2'000	0.1 0.1
<b>53</b>	<b>Versicherungen</b> Gesamtprojekt			<b>4'500</b> 4'500	<b>0.3</b> 0.3
531	Bauzeitversicherungen Gesamtprojekt ▪ Obligatorische Bauzeitversicherung GVZ.			1'000 1'000	< 0.1 < 0.1
532	Spezialversicherungen Gesamtprojekt ▪ Bauwesen- und Bauherrenhaftpflichtversicherung.			3'500 3'500	0.3 0.3

Projekt: 14710  
Fassadensanierung + PV-Anlage Kath. Kirche Hinwil  
Untere Bahnhofstrasse 17, 8340 Hinwil  
Objekt: Gesamtprojekt

Seite: 11  
18.10.2024

BKP	Bezeichnung Objekt	KV-Orig.	Total 3-stellig	Total 1,2-stellig	%/P
<b>6</b>	<b>Reserve</b>			<b>28'250</b>	<b>2.0</b>
	Gesamtprojekt			28'250	2.0
	▪ <i>Reserve für Unvorhergesehenes.</i>				



BKP	Bezeichnung Objekt	KV-Orig.	Total 3-stellig	Total 1,2-stellig	%/P
<b>7</b>	<b>Fördergelder</b>			<b>-388'000</b>	<b>-27.9</b>
	Gesamtprojekt			-388'000	-27.9
<b>70</b>	<b>Fördergelder</b>			<b>-388'000</b>	<b>-27.9</b>
	Gesamtprojekt			-388'000	-27.9
701	Fördergelder PVA Gesamtprojekt ▪ <i>Einmalvergütung PVA.</i>		-40'000	-40'000	-2.9
702	Gesamtprojekt <i>Kantonaler Baukostenbeitrag von 20% auf Gesamtkosten (gem. Angaben P. Lütolf). Gesamtkosten BKP 1-701: Fr. 1'740'000.- davon 20% = Fr. 348'000.-</i>		-348'000	-348'000	-25.0
	<b>Total Fr.</b>			<b>1'392'000</b>	<b>100.0</b>
	Gesamtprojekt			-85'000	-6.1
	Kirche			1'353'500	97.2
	Pfarreiheim			123'500	8.9